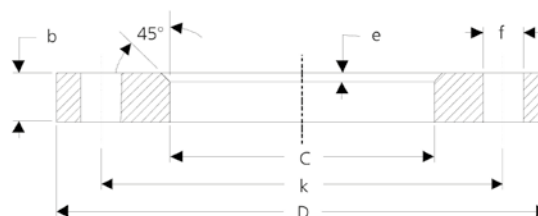
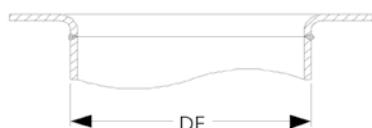


PN6 TYPE

Flange libere per tubi con bordo d'appoggio.
 Dimensioni compatibili con le norme EN 1092-1/02 PN6.
 Materiale: lega di alluminio EN AC-47000.
 Stato di fornitura: base, sabbiata, verniciate.
 Esecuzione su richiesta.

*Loose aluminium flanges for pipes with collars.
 Dimensions compatible with EN 1092-1/02 PN6 standards.
 Material: aluminium alloy EN AC-47000.
 State of supply: blank, sand-blasted, coated.
 Execution on request.*



G2006		Tubo Pipe	Flangia Flange				Fori Holes			Peso Weight
			Diametro nominale Nominal pipes size	$\varnothing C$	$\varnothing D$	b	e	$\varnothing k$	$\varnothing f$	
PN 6	DN	DE	$\varnothing C$	$\varnothing D$	b	e	$\varnothing k$	$\varnothing f$	nr.	kg.
	25	28 - 30	35	100	14	4	75	11	4	0,260
	25 / 33,7	33,7	36	100	14	4	75	11	4	0,250
	32	35 - 38	40	120	12	4	90	14	4	0,300
	32 / 42,4	42,4	46	120	12	4	90	14	4	0,280
	40	43 - 44,5	48	130	12	4	100	14	4	0,350
	40 / 48,3	48,3	54	130	12	4	100	14	4	0,320
	50	53 - 56	58	140	12	4	110	14	4	0,380
	50 / 60,3	60,3	65	140	12	4	110	14	4	0,350
	65	69	73	160	12	4	130	14	4	0,470
	65 / 76,1	76,1	81	160	12	4	130	14	4	0,440
	80	84 - 86	88	190	14	5	150	18	4	0,760
	80 / 88,9	88,9	94	190	14	5	150	18	4	0,740
	100	104 - 106	110	210	14	5	170	18	4	0,870
	100 / 114,3	114,3	119	210	14	5	170	18	4	0,820
	125	129 - 131	135	240	14	5	200	18	8	1,020
	125 / 139,7	139,7	144	240	14	5	200	18	8	0,970
	150	154 - 156	160	265	14	5	225	18	8	1,150
150 / 168,3	168,3	173	265	14	5	225	18	8	1,100	
200	204 - 206	212	320	16	5	280	18	8	1,760	
200 / 219,1	219,1	225	320	16	5	280	18	8	1,700	

Le flange vengono generalmente fornite con superficie grezza. A richiesta possono essere fornite rivestite con vernici in polveri epossipoliesteri.

Il nostro ufficio tecnico è a disposizione per valutare la realizzazione di flange speciali su disegno del cliente.

Flanges are usually supplied with rough surfaces. If required, they can be coated with epossipolyester paint. Our technical department is available to realize flanges of any special size.