



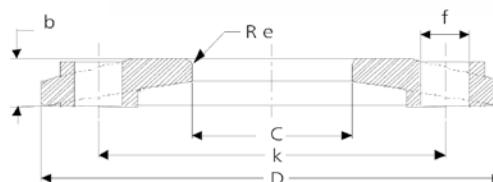
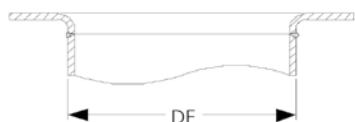
LITE TYPE ISO-METRIC

Brevettate - Patent appl.



Flange libere per tubi con bordo d'appoggio.
 Dimensioni compatibili con le Norme EN 1092-1/04 PN10/16.
 Diametro interno adatto per tubi in materia plastica (PE).
 Materiale: Lega di Alluminio EN AC-47000.
 Stato di fornitura: base, sabbiata, verniciate.
Nuova forma: leggera e resistente.

*Lap-joint aluminium flanges for collars.
 Dimensions compatible with EN 1092-1/04 PN10/16 standards.
 Inside diameter fit for plastic (PE) pipes.
 Material: aluminium alloy EN AC-47000.
 State of supplying: blank, sand-blasted, coated
New form: light and strong.*



			FFGL2010		FFGLG2000								
	Diametro nominale Nominal pipes size	Tubo Pipe	mod.	ISO	mod.	METRIC				Fori Holes		Peso Weight	
	DN	DE	C	tubo DE	C	tubo DE	ø D	b	e	ø k	ø f	nr.	kg.
PN 10/16	25	28 - 30	36	1" - 33,7	34	28 - 30	115	16	4	85	14	4	0,21
	32	35 - 38	46	1 1/4" - 42,2	40	35 - 38	140	18	4	100	18	4	0,35
	40	43 - 44,5	54	1 1/2" - 48,3	48	43 - 44,5	150	18	4	110	18	4	0,4
	50	53 - 56	65	2" - 60,3	58	53 - 56	165	18	4	125	18	4	0,48
	65	69	81	2 1/2" - 76,1	73	69	185	20	4	145	18	4	0,66
	80	84 - 86	94	3" - 88,9	90	84 - 86	200	20	5	160	18	8	0,73
	100	104 - 106	119	4" - 114,3	110	104 - 106	220	20	5	180	18	8	0,83
	125	129 - 131	144	5" - 139,7	135	129 - 131	250	22	5	210	18	8	1,08
PN 10	150	154 - 156	173	6" - 168,3	160	154 - 156	285	22	5	240	22	8	1,4
	200	204 - 206	225	8" - 219,1	212	204 - 206	340	24	5	295	22	8	1,95

Le flange vengono generalmente fornite con superficie grezza. A richiesta possono essere fornite rivestite con vernici in polveri epossipoliesteri.

Il nostro ufficio tecnico è a disposizione per valutare la realizzazione di flange speciali su disegno del cliente.

Flanges are usually supplied with rough surfaces. If required, they can be coated with epossipolyester paint. Our technical department is available to realize flanges of any special size.