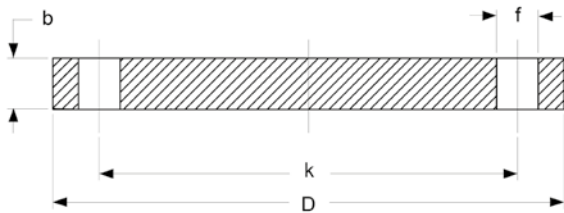


BLIND TYPE

Flange cieche in alluminio.
 Dimensioni compatibili con le norme EN 1092-1/05 PN10.
 Materiale: lega di alluminio EN AC-47000.
 Stato di fornitura: base, sabbiata, verniciate.

*Blind aluminium flanges.
 Dimensions compatible with EN 1092-1/05 PN10 standards.
 Material: aluminium alloy EN AC-47000.
 State of supply: blank, sand-blasted, coated.*



G2020	Flange Flanges		Fori Holes				Peso Weight
DN	D	b	e	K	f	n°	kg.
10	90	12	4	60	14	4	0,190
15	95	12	4	65	14	4	0,200
20	105	12	4	75	14	4	0,220
25	115	12	4	85	14	4	0,300
32	140	16	4	100	18	4	0,600
40	150	16	4	110	18	4	0,700
50	165	16	4	125	18	4	0,800
65	185	16	4	145	18	4	0,900
80	200	18	5	160	18	8	1,400
100	220	18	5	180	18	8	1,700
125	250	18	5	210	18	8	2,210
150	285	18	5	240	22	8	2,900
200	340	20	5	295	22	8	4,600
250	395	22	5	350	22	12	6,700
300	445	22	5	400	22	12	8,600
350	505	22	5	460	22	16	10,700
400	565	25	6	515	25	16	14,500
450	615	25	6	565	25	20	16,000
500	670	28	6	620	25	20	24,400
600	780	30	6	725	30	20	31,000
700	895	32	6	840	30	24	49,000
800	1015	36	7	950	33	24	78,000
900	1115	36	7	1050	33	28	98,000
1000	1230	36	7	1160	33	28	111,000

Le flange vengono generalmente fornite con superficie grezza. A richiesta possono essere fornite rivestite con vernici in polveri epossipoliestere.

Il nostro ufficio tecnico è a disposizione per valutare la realizzazione di flange speciali su disegno del cliente.

Flanges are usually supplied with rough surfaces. If required, they can be coated with epossipolyester paint. Our technical department is available to make flanges of any special size.