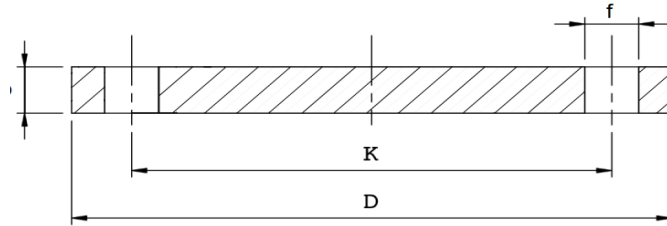




## TABELLE DIMENSIONALI / DIMENSIONAL TABLES

**DIMENSIONI PER ACCOPPIAMENTI SECONDO NORMA  
UNI 6092 PN 10 - PN 16\*  
DIMENSIONS ACCORDING TO DIN 2527 PN 10 - PN  
16\* STANDARDS**



G2020	Flange		Fori			
	DN	D	b	K	f	n°
	10	90	12	60	14	4
	15	95	12	65	14	4
	20	105	12	75	14	4
	25	115	12	85	14	4
	32	140	16	100	18	4
	40	150	16	110	18	4
	50	165	16	125	18	4
	65	185	16	145	18	4
	80	200	18	160	18	8
	100	220	18	180	18	8
	125	250	18	210	18	8
	150	285	18	240	22	8
	200	340	20	295	22	8
	250	395	22	350	22	12
	300	445	22	400	22	12
	350	505	22	460	22	16
	400	565	25	515	25	16
	450	615	25	565	25	20
	500	670	28	620	25	20
	600	780	30	725	30	20
	700	895	32	840	30	24
	800	1015	36	950	33	24
	900	1115	36	1050	33	28
	1000	1230	36	1160	33	28

**LE FLANGE VENGONO GENERALMENTE FORNITE CON SUPERFICIE GREZZA. A RICHIESTA POSSONO ESSERE FORNITE RIVESTITE CON VERNICI IN POLVERI EPOSSI POLIESTERE.**

**IL NOSTRO UFFICIO TECNICO E' A DISPOSIZIONE PER VALUTARE LA REALIZZAZIONE DI FLANGE SPECIALI SU DISEGNO DEL CLIENTE.**

**FLANGES ARE USUALLY SUPPLIED WITH ROUGH SURFACES. IF REQUIRED, THEY CAN BE COATED WITH EPOSSIPOLYESTER PAINT. OUR TECHNICAL DEPARTMENT IS AVAILABLE TO MAKE FLANGES OF ANY SPECIAL SIZE.**